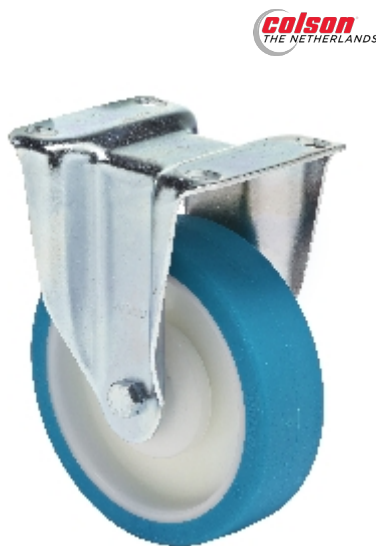


Fixe:

FSPU 0802 7000 BLUE



Caractéristiques techniques

Diamètre		80 mm
Largeur de roue		35 mm
Largeur du moyeu		45 mm
Hauteur totale		105 mm
Dimensions de la platine		105 x 85 mm
Diamètre des trous de fixation		9 mm
Entraxe des trous de fixation		80 x 60 mm
Capacité de charge		175 kg
Poids		0.6 kg

Description technique

Chape fixe en tôle d'acier emboutie zingué par électrolyse



Roue

Roue en polyamide avec bandage polyuréthane (80° Shore A)