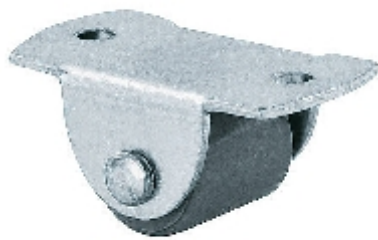


Fixe:

156a 00G016g ZPS

RHOMBUS 



## Caractéristiques techniques

Diamètre		16 mm
Largeur de voie		19 mm
Hauteur totale		19,5 mm
Dimensions de la platine		42x23 mm
Diamètre des trous de fixation		4,3 mm
Entraxe des trous de fixation		28,5 mm
Capacité de charge		20 kg
Poids		22 g

## Description technique

Boîtier en tôle d'acier

Zingué



## Roue

Portant lourd

Pneu polyamide de couleur gris